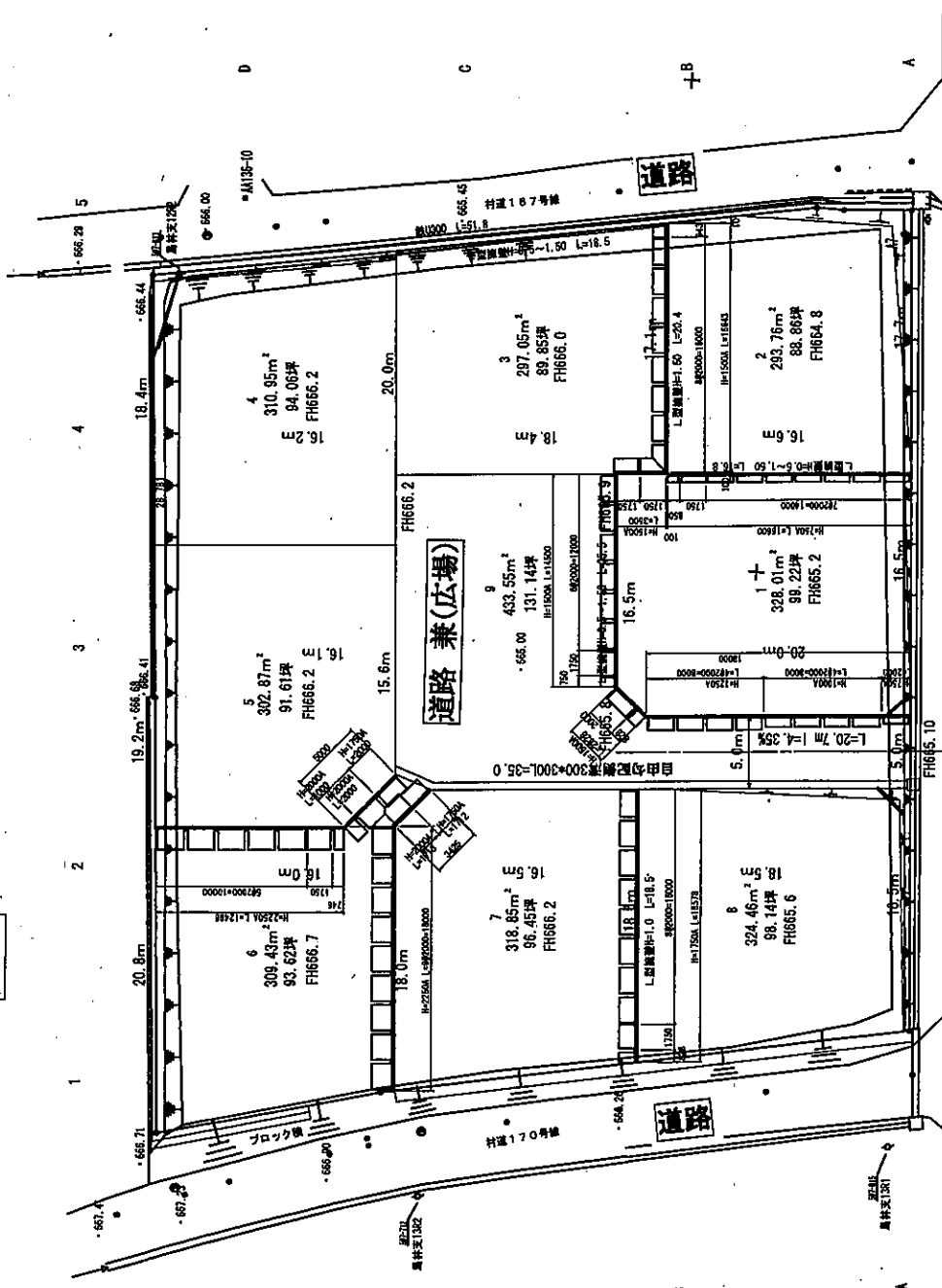
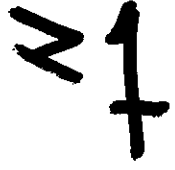
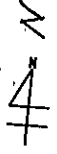


令和2年度(最新分譲地 計画) 駒が原第3住宅造成地

(案)

約 3,000 m²



ライオンセンター方面 ← 道路 齋藤医院 → 中学校方面 →

年度	工事
番号	1:250
設計者	駒が原第3住宅造成地建設工(仮称)
設計	設計
監理	監理
調査	調査
設計	設計
監理	監理
調査	調査
設計	設計
監理	監理
調査	調査

造成工事期間(予定) 4月初旬~7月末予定

◎募集開始時期 8月初旬~予定

上下水道加入金 別途 410,000 円 必要

(案)

募集数 8 区画

1区画面積 88.8坪~99.2坪

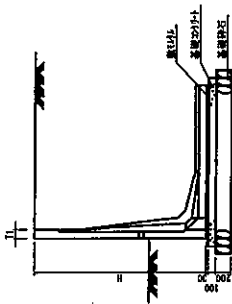
予定販売価格 平均 63,000 円/坪

販売予定価格(平均) 1区画=5,900,000 円程度

L型溝蓋 取付本数

規格	L×W (mm)	長さ	取付本数
H125A	125	2	10
H100A	100	4	4
H125B	125	4	4
H150A	150	5	2
H175A	175	9	1
H200A	200	3	1
H250A	250	2	1
合計			23

標準断面図 S=1:50



L型溝蓋 取付本数表

R (mm)	タイプ	B (mm)	H (mm)	取付本数(仮称) (100m ²)	
				標準	最大
125	A	60	100	428	1,800
150	A	60	100	424	1,800
175	A	100	100	377	1,700
200	A	100	100	377	1,700
250	A	125	125	169	1,425
300	A	150	150	135	1,125
350	A	175	175	101	825
400	A	200	200	73	600

注) 溝蓋の中心間隔及び取付本数は、UVカット用樹脂製です。
注) 取付本数表は、溝蓋長×溝蓋幅×溝蓋高の積算値に基づき算出されています。